

# 貸テナント コンプレート堺町

- 所在地 / 北九州市小倉北区堺町1丁目9-6
- 交通 / モノレール平和通駅 徒歩5分
- 敷金 / 1ヵ月(1)
- 構造 / RC造9階建
- 築年月 / 1982年3月
- 契約期間 / 2年
- 駐車場 / 有り21,000円(機械式)
- 現況 / 空 ● 引渡日 / 即
- 設備 / エレベーター、エアコン
- 備考 / 管理人日勤

**銀行まで50m!**



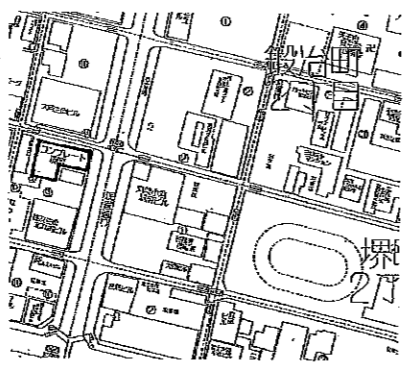
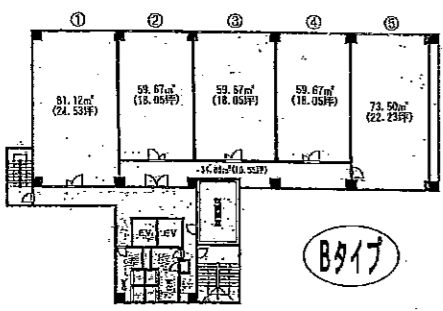
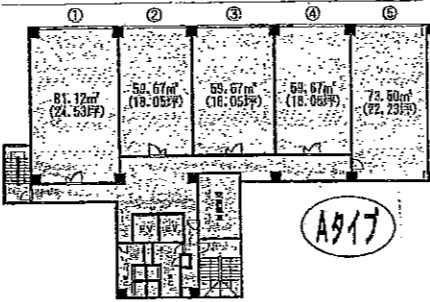
**☆好立地条件☆  
充実のセキュリティー  
ビジネスチャンス  
が広がります!!**

階	タイプ	部屋番号	賃料(円)	共益費(円)
2F	A	③	108,300	54,150
3F	A	①	147,180	73,590
5F	B	①	147,180	73,590
		②	108,300	54,150
9F	B	③	108,300	54,150
		④	108,300	54,150
6F	A	D+E	255,480	127,740
8F	A	D~G	上記①~⑥と同額	

6Fは間切り小割り可!

~最適用途~  
オフィス、支店、士業等

全フロアー  
賃料  
6,000円/坪



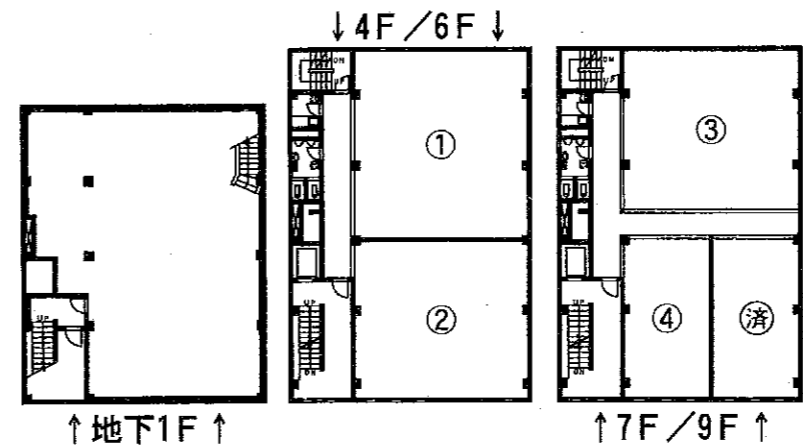
**小倉駅  
至近で  
アクセス  
良好**

# 貸テナント コンプレート西小倉

- 所在地 / 北九州市小倉北区大門2丁目
- 交通 / JR西小倉駅 徒歩3分
- 敷金 / 1ヵ月(1)
- 構造 / RC造9階建地下1階
- 築年月 / S48年4月
- 契約期間 / 2年
- 駐車場 / 無
- 現況 / 空 ● 引渡日 / 即
- 設備 / エレベーター  
管理人日勤

	賃料(円)	共益費(円)	使用部分面積(m <sup>2</sup> )
B1F	<b>332,500</b>	66,500	220.0
4F	① <b>182,500</b>	36,500	120.9
	② <b>158,500</b>	31,700	104.8

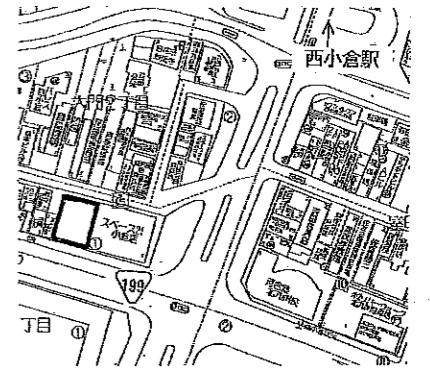
	賃料(円)	共益費(円)	使用部分面積(m <sup>2</sup> )
6F ①	<b>182,500</b>	36,500	120.9
7F	③ <b>158,500</b>	31,700	104.8
	④ <b>79,000</b>	15,800	52.4
9F ③	<b>158,500</b>	31,700	104.8



今、注目の場所♪  
リバーウォーク  
徒歩5分

H21年10月  
大幅リニューアル済!  
(内装・外装)

**※4F/6F : ①・②仕切りあり!**  
**☆是非、御覧下さい!**



図面コード : MF1132819 物件番号 76310481-5



福岡県知事免許(1)第14318号 (社)福岡県宅地建物取引業協会  
**株式会社 ソフトハウジング**

北九州市小倉北区堺町1丁目9-6 603号  
☎093(513)1770  
FAX093(513)1771

客付会社様へ

手数料	手取	0%	100%
手数料	手取	0%	100%
■取引態様: 専任媒介			
■情報公開日:			

物件所在  
福岡  
小倉北区  
堺町